



# LA LITERIE CHEZ DARTY

~

**UNE SOLUTION DE CROISSANCE,  
RENTABLE ET EFFICACE**



# LA LITERIE CHEZ DARTY

**CROISSANCE CONSTANTE DEPUIS 2016**

**ACCESSIBLE À TOUS LES FRANCHISÉS**

**FACILE À METTRE EN ŒUVRE**

**QUELQUES PRÉ-REQUIS POUR EN FAIRE UNE RÉUSSITE**



# MAXIAM – L'ESPRIT SERVICE

- ✓ CREE EN 1969
- ✓ 400 MAGASINS TOUTES ENSEIGNES CONFONDUES
- ✓ PRES DE 100 DARTY
- ✓ 2 ANIMATEURS DEDIES A DARTY LITERIE:  
CHRISTOPHE PANNIER GODARD (RÉGION NORD)  
PHILIPPE ROUX (RÉGION SUD)
- ✓ 1 SERVICE ADV: MARIE-HÉLÈNE COSTES & CÉLINE CAILLY



# MAXIAM – UNE EQUIPE A VOS COTES



Jean Benoit Buisson  
Président



Antoine Morin  
Directeur Général Adjoint

## Animation et développement réseau :

### REGION



Philippe Roux  
Animation et Développement  
Pôle Literie

[philippe.roux@groupemaxiam.fr](mailto:philippe.roux@groupemaxiam.fr)

Tél. 01 49 20 89 81  
Mob. 06 08 93 94 25

### REGION NORD



Christophe Pannier Godard  
Animation et Développement  
Pôle Literie

[christophe.panniergodard@groupemaxiam.fr](mailto:christophe.panniergodard@groupemaxiam.fr)

Tél. 01 49 20 89 81  
Mob. 06 76 84 75 84

## Service Adv :

N° de téléphone: 01 49 20 89  
81



Marie-Hélène Costes  
Assistante Administrative et  
Commerciale

[mariehelene.costes@groupemaxiam.fr](mailto:mariehelene.costes@groupemaxiam.fr)



Céline Cailly  
Assistante de direction  
enseignes et achats

[celine.cailly@groupemaxiam.fr](mailto:celine.cailly@groupemaxiam.fr)



# DARTY LITERIE – UN GROS POTENTIEL

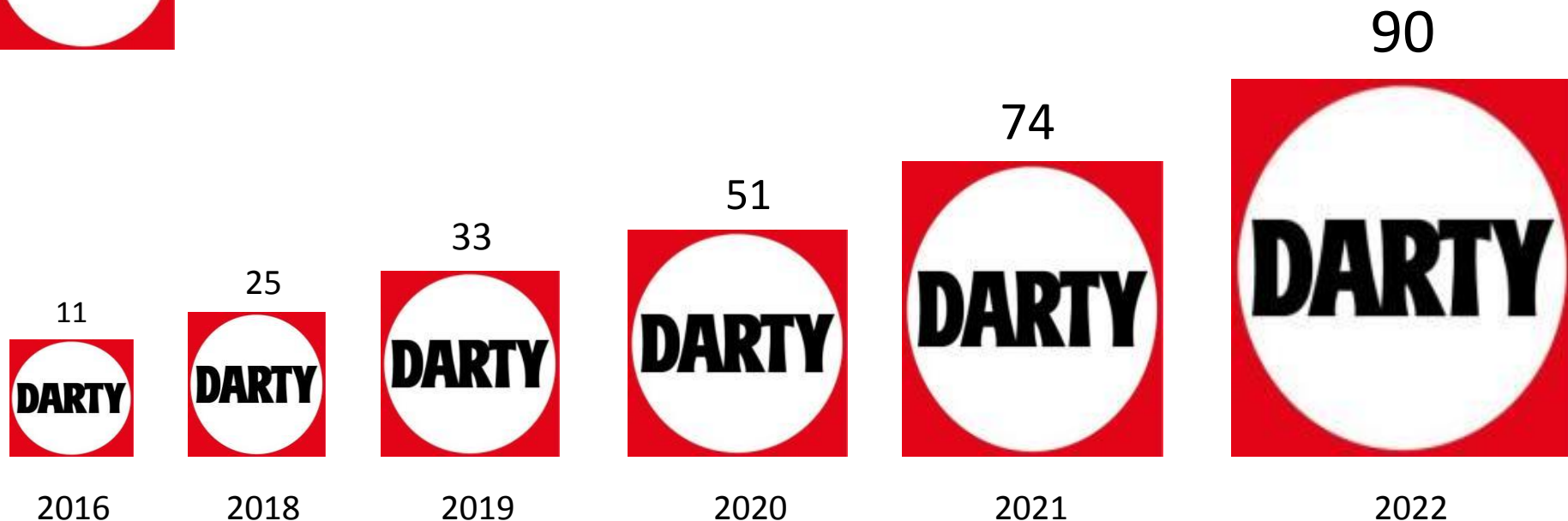


 Christophe PANNIER GODARD

 Philippe ROUX



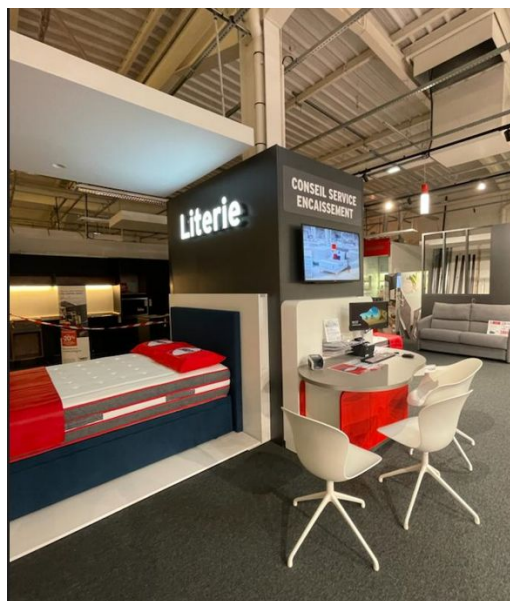
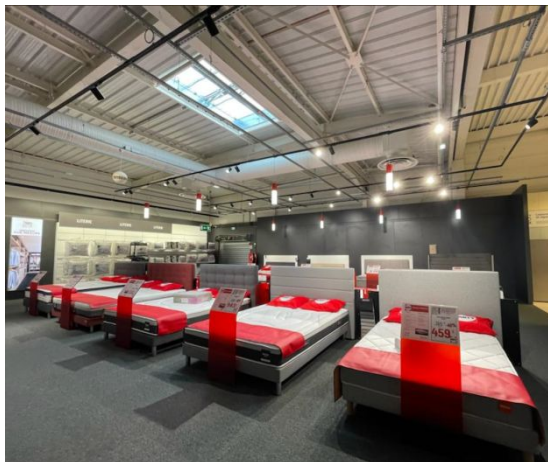
## DARTY LITERIE – CROISSANCE DU RESEAU



**ET PLUS DE 100 À MI 2023**



# DARTY LITERIE – CROISSANCE DU RESEAU





# DARTY LITERIE: QUELQUES CHIFFRES

CA GENERE DEPUIS 2017:

2017: 2.015 K€ HT

2018: 3.215 K€ HT

2019: 4.486 K€ HT

2020: 5.899 K€ HT

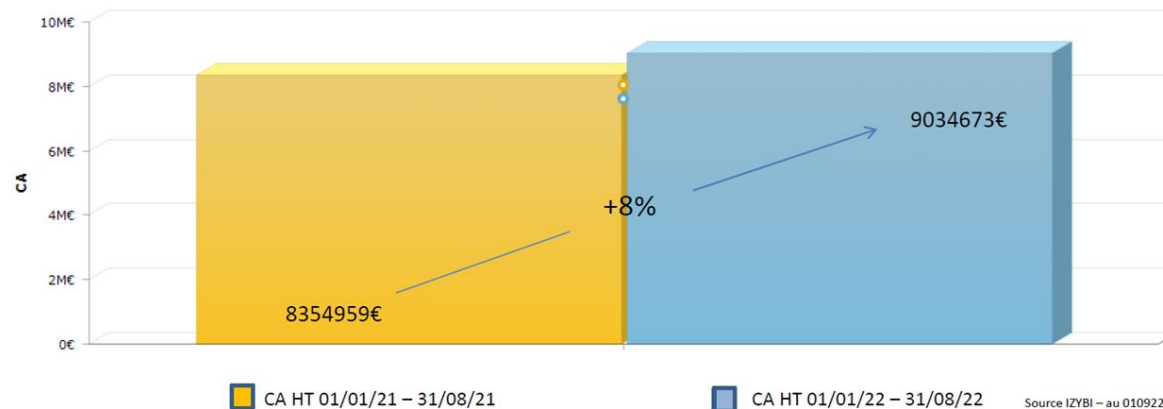
2021: 9.250 K€ HT



Literie

CA 2022

Taux de marge 47 %



**ET PLUS DE 11.000K€ À FIN 2022**





# OUVERTURE MAGASIN: PROCESS SIMPLE ET RODE

1. DARTY TRANSMET LES ÉLÉMENTS À MAXIAM
2. ECHANGE ET VALIDATION AVEC ANTOINE MORIN DES ÉLÉMENTS D'IMPLANTATION
3. CONSTITUTION DES COMMANDES IMPLANTATIONS, STOCK TAMPON ET CLICK&COLLECT
4. ENVOI À L'ADV MAXIAM POUR CONSTITUTION DES DOSSIERS CONSOLIDÉS
5. PRISE DE RDV AVEC LE FRANCHISÉ POUR :
  - PRÉSENTATION DU DOSSIER
  - DE L' IMPLANTATION
6. VALIDATION DES COMMANDES, DES OUTILS DE COMMUNICATION, DU CONTRAT ECOLIX



# OUVERTURE MAGASIN: RETROPLANNING

7. VALIDATION DE LA FORMATION \*\*: FORMATION AVANT OUVERTURE, OBLIGATOIRE, EN PRÉSENTIEL, PUIS FORMATION ELEARNING APRÈS OUVERTURE.
8. SIGNATURE DU CONTRAT DARTY LITERIE ET DE LA CONVENTION MAXIAM, ET AVENANT AU CONTRAT FRANCHISE DARTY
9. VALIDATION DE LA DATE D'OUVERTURE DE L'ESPACE LITERIE
10. FORMATION ECOLIX
11. MISE EN PLACE DE L'IMPLANTATION ET DU STOCKAGE
12. MISE EN PLACE DES PLV / FICHES PUPITRES / PRIX D'OUVERTURES
13. FORMATION LITERIE ET FORMATION WIBI : WIBI STORE / WIBI NEWS / WIBI THEQUE

**J + 8 À 12 SEMAINES APRÈS ÉTAPE 1 ... INAUGURATION**



# OUTILS A DISPOSITION

- 00. DARTY INFO HEBL \_
- 01. CATALOGUE LITERIE DARTY
- 02. STRUCTURE DE GAMME DARTY
- 03. CGV & CONDITIONS FOURNISSEURS DARTY
- 04. DOCUMENTATIONS FOURNISSEURS DARTY
- 05. ETIQUETTES PUPITRES DARTY
- 06. BON DE COMMANDES DARTY
- 07. PHOTOTHEQUE DARTY
- 08. COMMUNICATION DARTY
- 09. OUTILS D'ANIMATION DARTY
- 10. FORMATION DARTY
- 12. REUNIONS DARTY LITERIE
- ZZ. ARCHIVES DARTY

**DARTY**

## DARTY INFO HEBDO S38 - 2022

**M**

**DARTY**

### CATALOGUE INTERACTIF et guide pratique LITERIE 2022

V.27072022

**DARTY** Matelas SEATTLE

**MATRAS D'OR DE LITERIE**

**Matelas SEATTLE**  
Accès à face FERME - 1 face MI FERME  
Noûtes FERME

200 mm de hauteur - 1,80 hauteur (25 cm de matras) 12 dans une boîte en mousse  
200 g/m<sup>2</sup> de laine de polyestère, 2 cm de mousse  
50 kg/m<sup>3</sup>, 8 cm de mousse polyestère 100-20 kg/m<sup>3</sup> sur  
2 face et 200g/m<sup>2</sup> de laine de polyestère, 2 cm de mousse  
polyester 100-20 kg/m<sup>3</sup>, 2 cm de mousse polyester 100-  
20 kg/m<sup>3</sup> sur face  
Tous droits 200 g/m<sup>2</sup> 100% polyester  
HAUTEUR: 25 cm  
Laine compressée et roulée

MATELAS	
140 X 190	1099 € dont 114 € de porteur
160 X 200	1399 € dont 114 € de porteur
180 X 200	1539 € dont 114 € de porteur

LIVRAISON OFFERTE à partir de 400 €

- 01 AFFICHES PROMO OP - SOLDES
- 02 CLICK&COLLECT
- 03 OPERATIONS COMMERCIALES FOURNISSEURS A VENIR
- 04 OPERATIONS COMMERCIALES FOURNISSEURS EN COURS
- 05 TYPO DARTY
- 06 VIDEO
- 07 INFORMATIONS FERMETURES FOURNISSEURS ÉTÉ 2022
- 08 Planning 2022-Darty 2eme semestre

- 01 BON DE COMMANDE MATERIEL MAXIAM - DARTY 2022
- 02 BON DE COMMANDE PLV DARTY 2022
- 03 EMAILING-MAXIAM-BDC2022
- 04 SMS-COMMUNICATION-MAXIAM-BDC2022



# OUTILS A DISPOSITION

COMMUNICATION

- AFFICHES PROMO OP - SOLDES
- CLICK&COLLECT
- OPERATIONS COMMERCIALES FOURNISSEURS A VENIR
- OPERATIONS COMMERCIALES FOURNISSEURS EN COURS
- TYPO DARTY
- VIDEO
- INFORMATIONS FERMETURES FOURNISSEURS ÉTÉ 2022
- Planning 2022-Darty 2eme semestre

**Prix Pack 599€**

Du 26 septembre au 15 octobre 2022

**Vente massive de literie**

Jusqu'à **-50%**

**DARTY**

**Arrivage literie**

De nombreux matelas et sommiers à découvrir en magasin

**DARTY**

+

**INFORMATION FOURNISSEUR**

**BON DE COMMANDE**

**COULIS POCYFIBRE CHAUXE 40kg/m<sup>2</sup>**

**COULIS POCYFIBRE**

QUANTITE	UNITE	PRIX NET HT	HT	TVA	COMMANDE	
		Unitaire	Quantité	Prix	TVA	Montant de la commande
10000	kg	18,24	9	200,16		
10000	kg	23,24	3	245,28		
10000	kg	18,24	4	245,28		
10000	kg	18,24	37	486,84		
10000	kg	18,24	25	245,28		
10000	kg	18,24	26	245,28		
10000	kg	18,24	36	245,28		
10000	kg	18,24	36	245,28		

Commande à envoyer à : [celine.cally@groupemaxiam.fr](mailto:celine.cally@groupemaxiam.fr)

Bon de commande disponible dans la dropbox ou en cliquant [ICI](#)

+

**OPERATION N°11 BLACK FRIDAY**



# OUTILS A DISPOSITION

OUTIL D'ANIMATION

- BON DE COMMANDE MATERIEL MAXIAM - DARTY 2022
- BON DE COMMANDE PLV DARTY 2022
- EMAILING-MAXIAM-BDC2022
- SMS-COMMUNICATION-MAXIAM-BDC2022



**DARTY**

## FAIRE SAVOIR !

### ORIFLAMME

Signalisation literie en extérieur de magasin



DARTY DOUAI      DARTY LORIOL

Les commandes doivent être passées auprès de votre responsable régional avant le **MARDI 4 OCTOBRE**  
Voir tarifs page suivante



**DARTY**

## FAIRE SAVOIR !

### ORIFLAMME

1 KIT = ensemble « pied + mat + voile »

Le tarif est variable selon les dimensions de l'oriflamme et la livraison :

- > KIT ORIFLAMME TAILLE M - 230CM > 88€HT
- > KIT ORIFLAMME TAILLE L - 350CM > 103€HT
- > KIT ORIFLAMME TAILLE XL - 480CM > 123€HT

+ FORFAIT COLISAGE + TRANSPORT > 95€HT/magasin (ajusté selon enchères auprès des transporteurs au moment de la commande)

Les commandes doivent être passées auprès de votre responsable régional avant le **MARDI 4 OCTOBRE**



**DARTY** COMMUNICATION DIGITALE : RAPPEL Rebrousse au Sommaire

### E-MAILING COMMUNICATION POUR CHAQUE CAMPAGNE EFFICACE ET PEU CHER ...



Communiquer des offres produits à votre fichier client ou en prospection



**DARTY** COMMUNICATION DIGITALE : RAPPEL Rebrousse au Sommaire

### E-MAILING COMMUNICATION


Pack 5000 e-mailing sur fichier client comprenant :

- Opération nationale replicée à l'adresse de votre magasin
- Routage envoi n°1
- Routage envoi n°2 (à j+7 maxi)

**PACK 5000 E-MAILING DARTY + 5 PLV pour votre magasin 169,00 €HT**

Votre fichier est plus important ?


- Envoi n°1 : 12,00 €HT la mille supplémentaire
- Envoi n°2 : 10,00 €HT la mille supplémentaire





# DARTY LITERIE/ CLICK & COLLECT

LITERIE



**Découvrez nos espaces Darty literie**

Nos sélections de matelas, sommiers, oreillers...

[Je découvre](#)

## MATELAS

23 produits

Trier par  
Par défaut

Vendu par Darty

 Vendu par Darty

Matelas EMMA MATELAS RESSORTS  
ENSACHÉS EMMA HYBRIDE - 140X190 CM  
- 25 CM D'ÉPAISSEUR - MÉMOIRE DE

699 €\*



**ebac**

Ensemble 140 x 190 cm matelas + sommier  
Matelas RUNNY hauteur 27 cm  
784 ressorts ensachés\*  
Sommier 400 avec 13 lattes passives\*\*  
Exclusivité DARTY

Prix Pack **599 €** 832 €

Du 26 septembre au 15 octobre 2022

**Vente massive de literie**

Jusqu'à **-50%**





## LA VIE DU RESEAU DARTY LITERIE

- ✓ 2 JOURNEES NATIONALES EN FEVRIER  
NORD ET SUD POUR PRESENTATION DES NOUVELLES COLLECTIONS ET DU PLAN  
D'ACTION DE L'ANNEE
- ✓ 4 REUNIONS REGIONALES NORD ET SUD EN VISIO
- ✓ 4 COMMISSIONS TRIMESTRIELLES AVEC LE GFFD / FRANCHISE DARTY / MEMBRES  
RESEAU
- ✓ PLUSIEURS SOUS COMMISSIONS / PRODUITS / PUBLICITE / INTERNET /FORMATION ...



# SUIVI ANIMATION: RYTHME ET CONTENU

## LE RYTHME:

- PASSAGE MAGASIN EN PRESENTIEL (3/5 FOIS PAR AN)
- INSTAURER DES VISIOS OU DES APPELS TELEPHONIQUES (SUR RDV) LE VENDREDI

## LE CONTENU:

- ETAT DES LIEUX DU MAGASIN ACCOMPAGNE DU DIRECTEUR ( EXT.R / INTERIEUR)
- POINT CA ET RETOUR SUR LES DERNIERES ACTIONS / SUIVI DES PRECONISATIONS
- DETECTION DES BESOIN INDIVIDUELS
- COMMUNICATION SUR LIEU DE VENTE ET SUR ZONE DE CHALANDISE
- RAPPEL LES DIFFERENTES ACTIONS COMMERCIALES EN COURS
- RAPPEL DES FONDAMENTAUX ET OUTILS A DISPOSITION ( DIH / WIBI / ...ETC.)





# LES CHIFFRES - RATIOS / COUTS

- ✓ MAXIAM : 495€ HT/ MOIS (FACTURATION ANNUELLE ET PRÉLÈVEMENT MENSUEL).
- ✓ FORMATION EN MAGASIN : 750€ POUR 3 PERSONNES + 210€ PAR PERSONNE SUPPLÉMENTAIRE, DISPENSÉE PAR L'ÉQUIPE MAXIAM EN MAGASIN (3 NIVEAUX DONT LA FORMATION DÉBUTANT À L'OUVERTURE – PUIS INITIÉS ET EXPERTS) – MAXIAM EST CERTIFIÉ QUALIOPI VALIDANT LA QUALITÉ DE LA FORMATION ET PERMET UNE PRISE EN CHARGE MAXIMALE DU COUT DE FORMATION
- ✓ FORMATION E.LEARNING : 120€/COLLABORATEUR X 1, 99€/3 À 5 X 3 À 5, 89€/6 ET + X 6 ET +  
NIVEAU DÉBUTANT EN SERVICE, PLAN DE VENTE LITERIE EN PRÉPARATION POUR PREMIER SEMESTRE 2023 – FORMATION CERTIFIÉE QUALIOPI
- ✓ ECOLIX : 490€ INSTALLATION (X1) / FORMATION 940€ (X1) PUIS 139€ (X12)



# LES CHIFFRES - RATIOS / COUTS / GAINS

✓ BUDGET COMMUNICATION:

Boite à outil communication inclus dans le cout mensuel puis 5/7% du CA HT literie préconisé

✓ LA LIVRAISON PAR DARTY: 28€ le matelas, 36€ matelas+sommier

Tarifs 2022	L1 : Simple dépose (1) PV€HT	L2 : Prestation d'installation (2) PV€HT
Matelas OU Sommier	28,00 €	4,00 €
Matelas + Sommier	36,00 €	7,00 €
Tête de lit	26,00 €	6,00 €
Lit coffre largeur < 140	35,00 €	22,00 €
Lit coffre largeur > 140	37,00 €	23,00 €
Ensemble Literie électrique	66,00 €	9,50 €



# LES CHIFFRES - RATIOS / GAINS / RENTABILITE

- ✓ CA HT année 1 par M<sup>2</sup> (base CA moyen M<sup>2</sup> réseau) :  
1055€ ht/M<sup>2</sup> en année 1, soit 498€ht/ mois de marge
- ✓ CA HT année 2 et 3 par M<sup>2</sup> (base CA moyen M<sup>2</sup> réseau) :  
1320€ HT/M<sup>2</sup> en 2022 (CA HT/M<sup>2</sup> des 80% plus performants du réseau).
- ✓ CA moyen pour un magasin de 170m<sup>2</sup> :  
de 1000€ en apprentissage à 1500€ ht/m<sup>2</sup> pour magasin performant jusqu'à  
2000€ ht/m<sup>2</sup> (voir plus) pour les leaders.

## Concrètement:

- CAHT 1055€/m<sup>2</sup> en année 1, soit 498€ht/mois de marge (47.23% à fin sept)
- sur 170m<sup>2</sup>, 170\*498= 84 707€ de masse de marge
- en année 2/3, (1320caht) soit 623€ de marge/m<sup>2</sup> soit 105 984€ de masse de marge



# QUELQUES CONSEILS DE BON SENS ... ET QUI MARCHENT !

## **AVOIR LA BONNE ATTITUDE**

- ✓ ÊTRE COMME DANS UN STAND ALONE / ACTIVITÉ PORTÉE
- ✓ IMPLICATION IMPÉRATIVE DU DIRIGEANT
- ✓ ÊTRE FORMÉ SOI-MÊME ET FORMER L'ÉQUIPE

## **FAIRE SAVOIR AU MAXIMUM**

- ✓ COMMUNIQUER À L'EXTÉRIEUR
- ✓ EXPOSER AU MOINS UNE LITERIE OU UN ROLLUP LITERIE DÈS L'ENTRÉE
- ✓ PANIÈRES EN CAISSE AVEC DE LA LITERIE
- ✓ CONSACRER 5/7% DU CA ANNUEL LITERIE EN COMMUNICATION

## **DISPONIBILITE & ATTRACTIVITE**

- ✓ RACK AVEC DU STOCK
- ✓ PROMOTION PERMANENTE / ANIMER LE RAYON / ACHETER MALIN

## **VISIBILITE**

- ✓ AVOIR LES PRODUITS CLICK&COLLECT
- ✓ RENTRER SON STOCK DANS L'AS400



# QUESTIONS / REPONSES



**ET LE VOTRE ? ON LE FAIT QUAND ?**

**MERCI A TOUTES ET A TOUS !**



## GRUPE MAXIAM

10, rue des Fédérés – CS 60005  
93511 Montreuil Cedex, France  
Tél: +33 1 49 20 89 81

[christophe.panniergodard@groupemaxiam.fr](mailto:christophe.panniergodard@groupemaxiam.fr)

Gsm- +33 6 76 84 75 84

[philippe.roux@groupemaxiam.fr](mailto:philippe.roux@groupemaxiam.fr)

Gsm - +33 6 08 93 94 25

[antoinemorin@groupemaxiam.fr](mailto:antoinemorin@groupemaxiam.fr)

Gsm - +33 6 08 17 98 57